

# MANUAL DEL USUARIO

## REAL DVB-T PEN USB 4GB



Manual del Usuario

REAL DVB-T PEN

Introducción



## Contenido de la caja

- REAL DVB-T PEN.
- Mando a distancia.
- Cable USB.
- Antena DVB-T PEN.

## Requerimiento del sistema para que sea compatible.

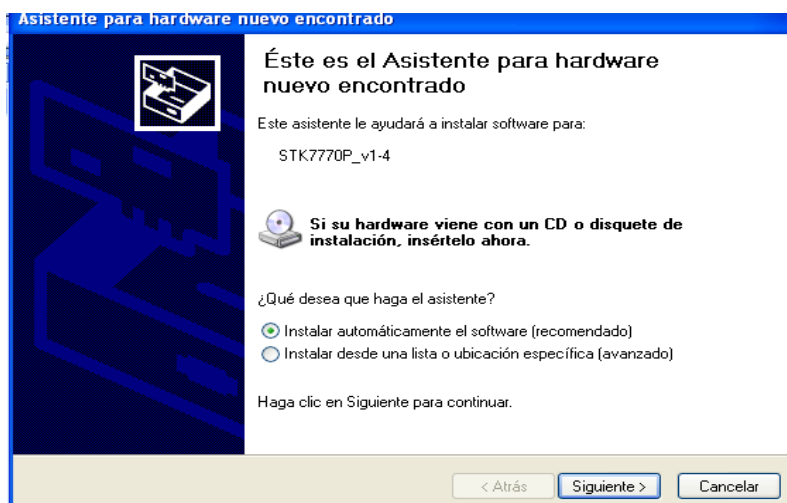
Comprobamos que nuestro PC o portátil es compatible con los requerimientos:

- CPU P4 2.4 Ghz.
- 512 MB RAM (Recomendado 1Gb RAM.)
- Tarjeta de sonido.
- Un puerto USB 2.0
- Windows 2000 / XP (32bit / 64bit)/ VISTA (32bit / 64bit).

## Proceso de instalación

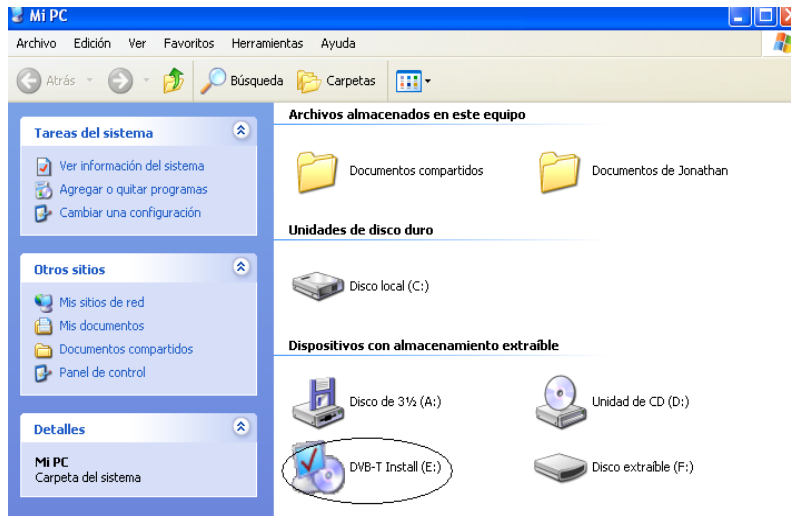
Siga estrictamente los pasos siguientes para una correcta instalación.

1.- Conectaremos el DVB-T PEN USB 4gb en un puerto libre usb (En la placa directamente si de un sobremesa se tratase (parte trasera)). Automáticamente saltara en pantalla la siguiente imagen:

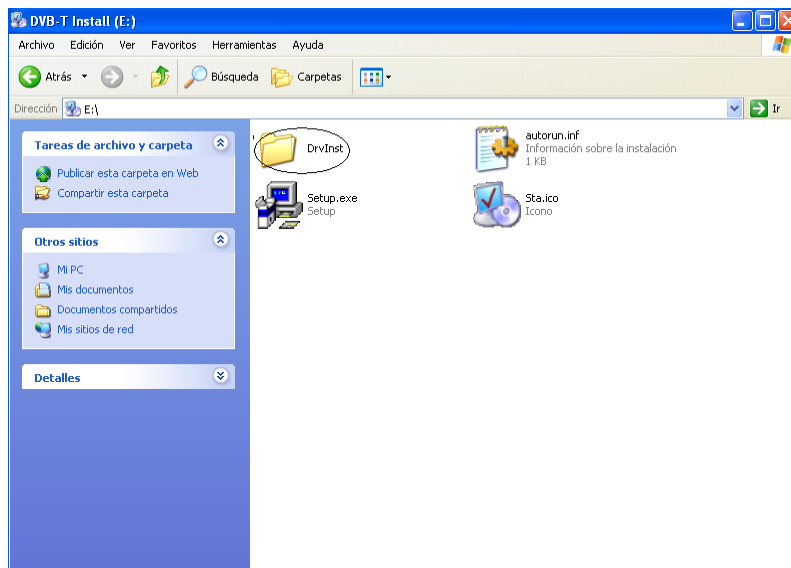


Pulsaremos “CANCELAR”

2.- Seguidamente iremos a mi PC pincharemos haciendo doble clic Y nos aparecerá en pantalla los dispositivos de almacenamiento extraíbles. Lo que nos debe de aparecer se indica en la imagen inferior. Situremos el cursor del ratón encima y pincharemos botón derecho y explorar.



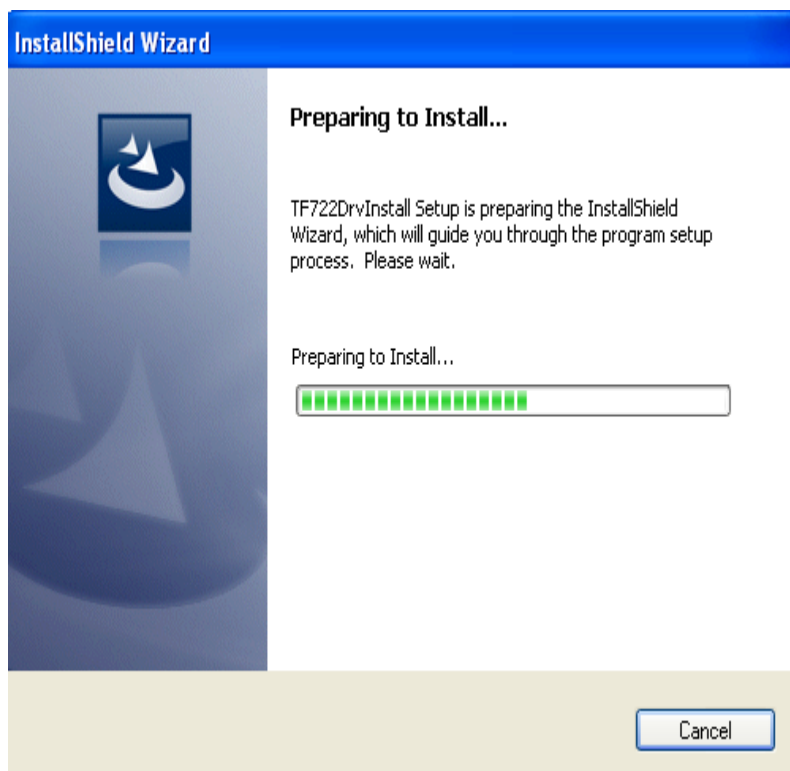
3.-Una vez accedamos al dispositivo nos aparecerá:



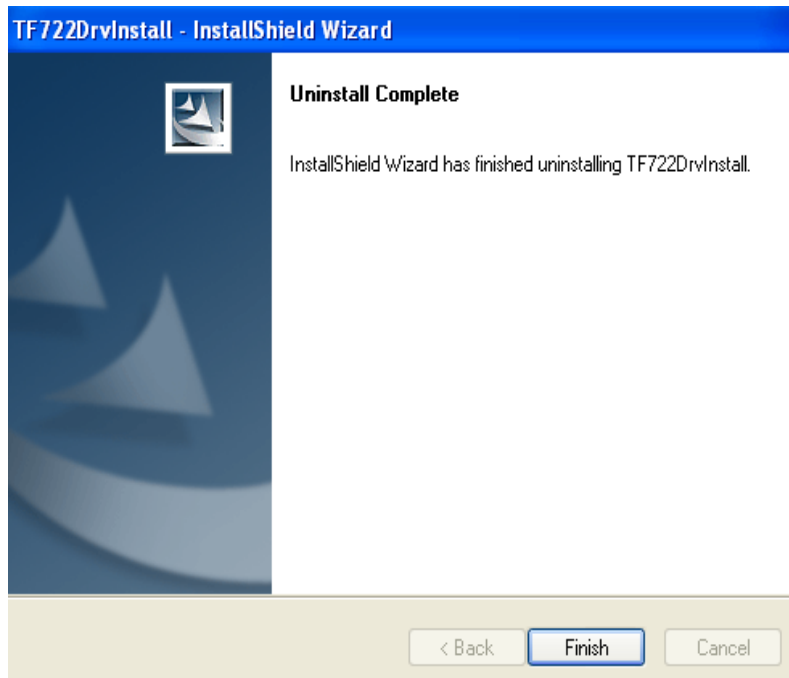
4.-Pincharemos en la carpeta "DRVINST". Hacemos doble click en la carpeta, y nos aparecerá la siguiente pantalla. Para realizar la instalación de los drivers pulsaremos en "SETUP.EXE":



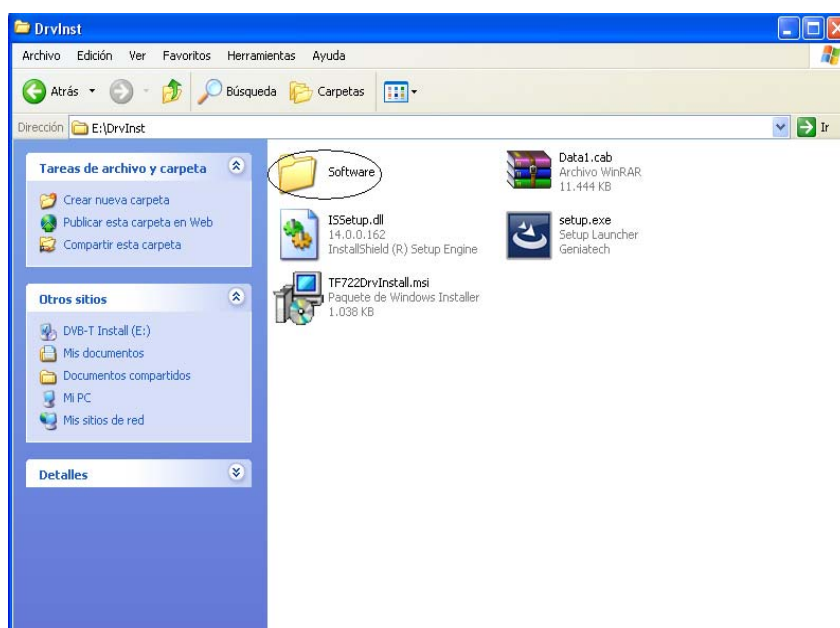
5.- Una vez iniciada la instalación se nos mostrara una ventana similar a la que se indica abajo:

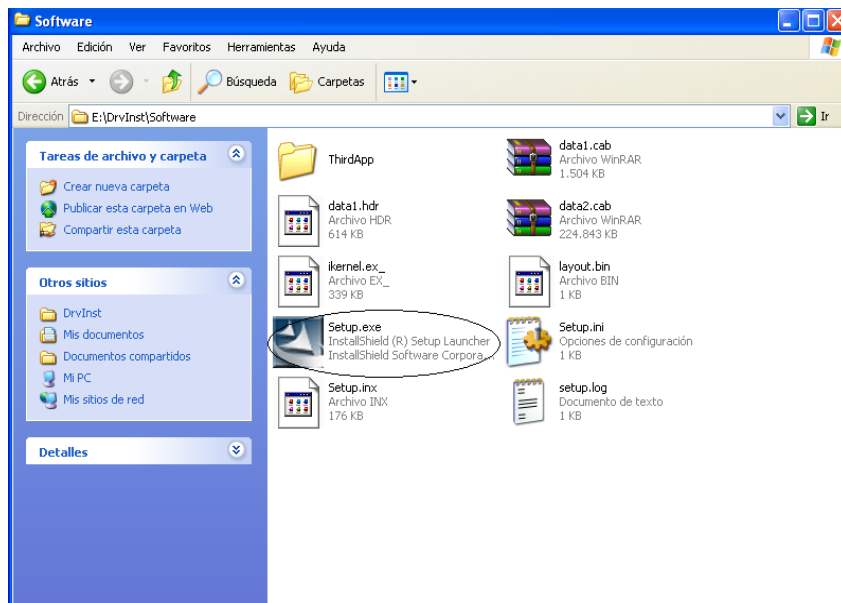


6.- Seguiremos los pasos de la instalación hasta que llegemos a la imagen que se nos indica abajo, en este momento habremos acabado de instalar los driver.

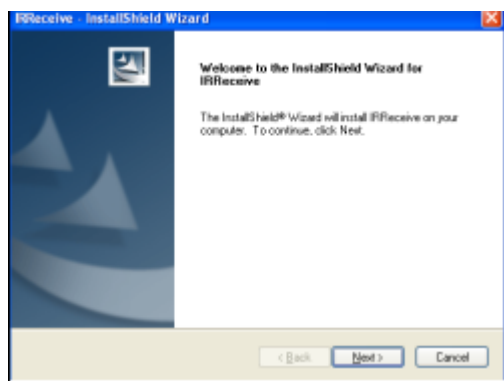


7.- Una vez instalados los drivers continuaremos con la instalación del software. Seguiremos los pasos anteriores del 1 al 4, y llegaremos a la imagen mostrada abajo. En este caso instalaremos el software. Hacemos doble clic en la carpeta "SOFTWARE" y dentro de esta abra un icono llamado "SETUP", hacemos doble clic sobre el y comenzara la instalación:

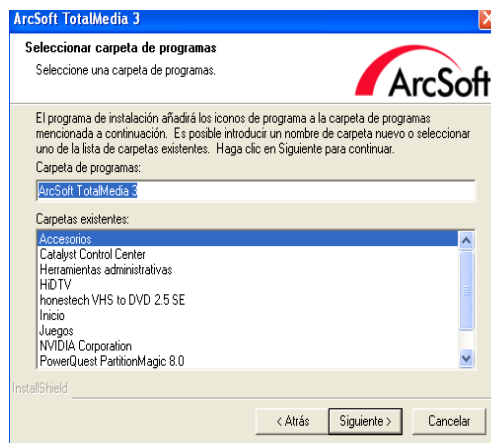




8.-Nos aparecerá una pantalla de bienvenida. Pulsaremos siguiente:



9.- Nos aparecerá si deseamos instalar todos los accesorios, pulsamos "SIGUIENTE":

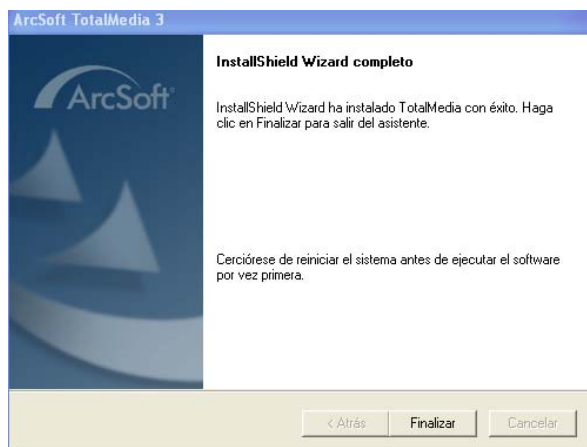


10.- A continuación nos aparecerá la poción de la carpeta deseada donde queremos guardarlo .La carpeta que nos selecciona es correcta.



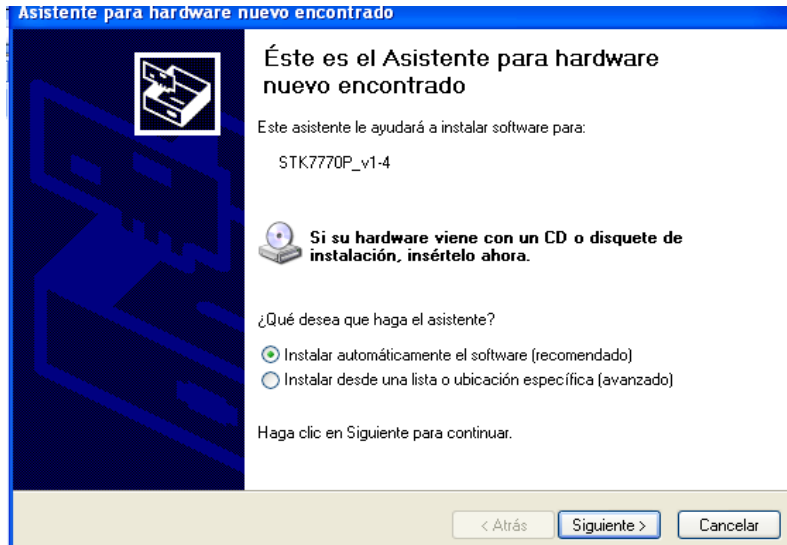
Pulsaremos “SIGUIENTE”, este proceso durara unos minutos.

11.- Una vez finalizado nos aparecerá en pantalla: “Su instalación se ha logrado satisfactoriamente” pulsaremos “FINISH”.

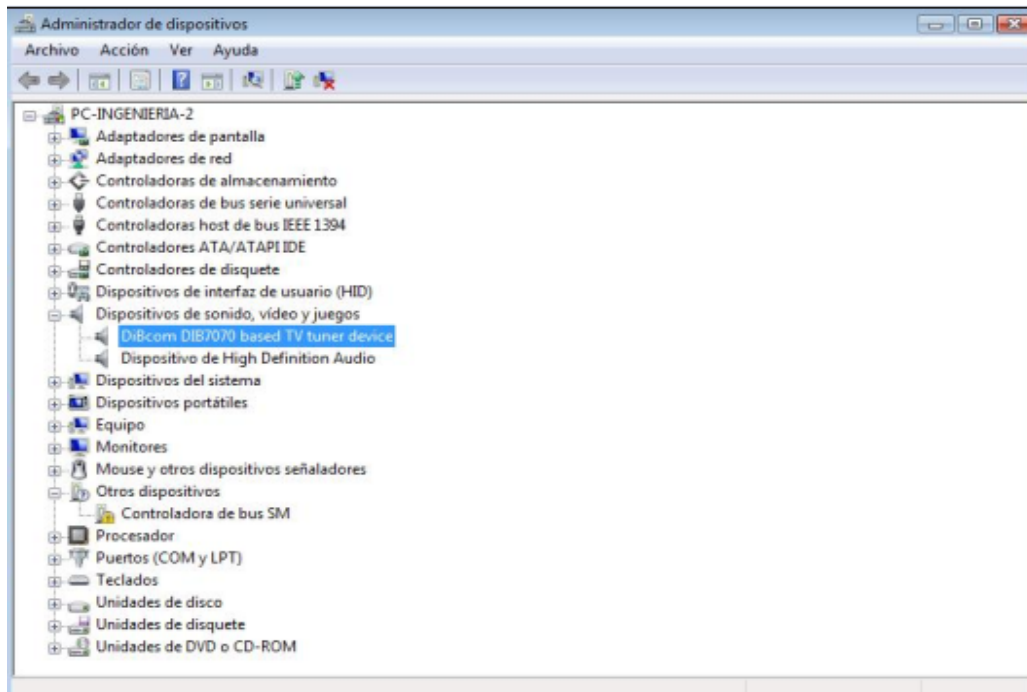


12.-La instalación ha sido completada para que nuestros drivers se activen en su ordenador debemos reiniciar el equipo.

13.-Una vez reiniciado el equipo conectamos nuestro receptor USB y acto seguido debería de instalarse automáticamente, si no es así hagamos que el PC automáticamente instale el dispositivo eligiendo la opción “Instalar automáticamente el software (recomendado)”.



14.-Para comprobar que el dispositivos se a instalado correctamente en su PC iremos a MI PC (pulsamos botón derecho) propiedades – hardware – administrador de dispositivos – dispositivos de sonido video, juegos.... pinchamos y observamos que nos aparece DIB.COM DIB7070BASED TV TUNNER DEVICE.



## Preguntas frecuentes (FAQ)

1.- ¿Por qué no se me ve bien los canales con la antena de la comunidad?

Para una buena recepción de los canales necesitamos adaptar entre la antena y nuestro DVB T-PEN un atenuador para suavizar la entrada de señal a nuestro TDT

2.- ¿Por que no me llega señal instalando la antena de mi casa al REAL DVB-T PEN?

En primer lugar debemos tener instalado en nuestra casa una antena adaptada para la recepción de la señal digital terrestre.

3.- ¿Cómo puedo ordenar los canales en mi TDT?

Debemos ir a menú--- configuración --- TV --- Editar canales.  
Aquí podremos editar cambiar y ordenar los canales.

## **Asistencia Técnica:**

Si una vez seguidos estos pasos no se consigue instalar el dispositivo puede ponerse en contacto con nuestro servicio técnico que intentara ayudarle en su instalación:

Personal Grand Technology S.A.

TLF: 902 501 406  
E-MAIL: [sat@npgtech.com](mailto:sat@npgtech.com)

**P.G.Technology, S.A.** C/ Tormes nº 9 (Polígono Industrial) 28840  
Mejorada del Campo (Madrid) SPAIN  
TEL. +34 91 679 47 90 • Fax. +34 91 679 48 91 ● [info@npgtech.com](mailto:info@npgtech.com) ●  
[www.npgtech.com](http://www.npgtech.com)

