

# Manual de Usuario

## Real Game & Video Converter HD



## **Información de la FCC**

Este equipo ha sido probado y cumple con los límites para un dispositivo digital de clase B, conforme con la Sub-parte J de la Parte 15 del Reglamento de la FCC. Estos límites están diseñados para proporcionar una protección razonable contra interferencias perjudiciales en una instalación residencial. Este equipo genera energía de radiofrecuencia y, si no se instala y utiliza de acuerdo con las instrucciones, puede causar interferencias perjudiciales a las comunicaciones por radio. Sin embargo, no hay garantía de que no se produzcan interferencias en una instalación particular. Si este equipo causa interferencias perjudiciales para la recepción de radio o televisión, lo cual puede determinarse en apagarlo, se recomienda al usuario que intente corregir la interferencia mediante alguna de las siguientes medidas:

- 1.- Cambiar la orientación o la ubicación de la antena receptora.
- 2.- Aumentar la separación entre el equipo y el receptor.
- 3.- Conecte el equipo a una toma de corriente en un circuito diferente de que la del receptor.
- 4.- Consulte al distribuidor o a un técnico de radio / televisión para obtener ayuda.

## **Advertencia de la FCC**

Para asegurar el cumplimiento continuado de FCC, el usuario deberá utilizar a tierra la fuente de alimentación principal y el vídeo siempre con cable de interfaz blindado con núcleos de ferrita a la servidumbre. Si un cable BNC se va a utilizar, utilice sólo un blindado BNC (5) de cable. Asimismo, cualquier cambio o modificación no aprobada expresamente por la parte responsable del cumplimiento. Podrían invalidar la garantía del usuario para futuras reclamaciones en este dispositivo.

### **Nombre del producto:**

Real Game & Video Converter HD

## **Introducción:**

La HD caja de juegos utiliza la más reciente actualización en 3-D optimizan la imagen y colores en pantalla. Combinan con Multilengua del firmware, y adopta resoluciones, tales como VGA, SVGA, XGA, SXGA WXGA WUXGA WSXGA .

La HD caja de juegos es de la más alta resolución hasta ahora.

La alta tecnología gráfica de optimización y la tecnología se construyen en el producto, tales como la preservación de Pixel Edge algoritmo de interpolación de movimiento y adaptable 3-D de entrelazado algoritmo, junto con la conversión simultánea de la velocidad de cuadro, sincrónico y automático de la reproducción de vídeo identificación.

Al mismo tiempo, el apoyo de caracteres en la pantalla (la función OSD), logra la dinámica ampliación de caracteres. Utiliza una captura superior en imágenes similares para obtener una mayor definición de pantalla y color . La parte final utiliza tres niveles de 10 bits y 1920 digital-analógico conectores a preceder a la salida analógica para conseguir la fidelidad de una imagen. Hasta ahora, no más de imagen se aplican tecnologías de eliminación del producto de la televisión en el caso civil tecnologías.

La resolución de la pantalla a pantalla completa es de hasta 1920x1200 con la tasa de refresco de 60 Hz que es más adecuado para usar 24 "o un monitor mayor para ver vídeos, fútbol, cine o cualquier programa que usted desea ver. El uso sencillo del OSD le permite programar fácilmente el brillo, contraste y el tono para optimizar una mejor calidad de video. La función del controlador remoto puede ayudarle a hacer la selección de canal, cambio de fuente de entrada, ajuste de volumen, entrada YPbPr de Apoyo a la entrada de la señal 1080i, y etc

## **Características del producto**

La caja de juegos HD ofrece una alta calidad de imagen con resoluciones de salida de la imagen a VGA / SVGA / XGA / SXGA

La caja de juegos HD en el modo de salida puede ser combinado desde 640 \* 480.800 \* 600, 1024 \* 768 a 1920 \* 1200

Compatible para múltiples entradas de señal: vídeo, S-Video, YPbPr y PC

En modo de video estándar utiliza la detección automática de la fuente brillo / contraste / saturación / ajuste.

En modo OSD (On Screen Display) la función de control no requiere software o el controlador. No tiene problemas de compatibilidad de PC.

Modelo permanente y compacto de fácil instalación, sin necesidad de descubrir el caso de PC con Multi-Idioma OSD Selección.

## **Especificaciones**

- Entrada de vídeo
- Entrada de vídeo compuesto
- Entrada de S-Video
- VGA: 8 pines (Mini DIN) -15 pines (DB15)
- Entrada YPbPrSalida de vídeo
- Salida VGA: 15 pines PP
- Entrada de audio
- Compuesto de entrada de audio
- Tarjeta de sonido de PC Line-In
- Salida de audio
- Salida de audio de sonido Tarjeta de sonido Apéndice o en línea

## **Requisitos del sistema.**

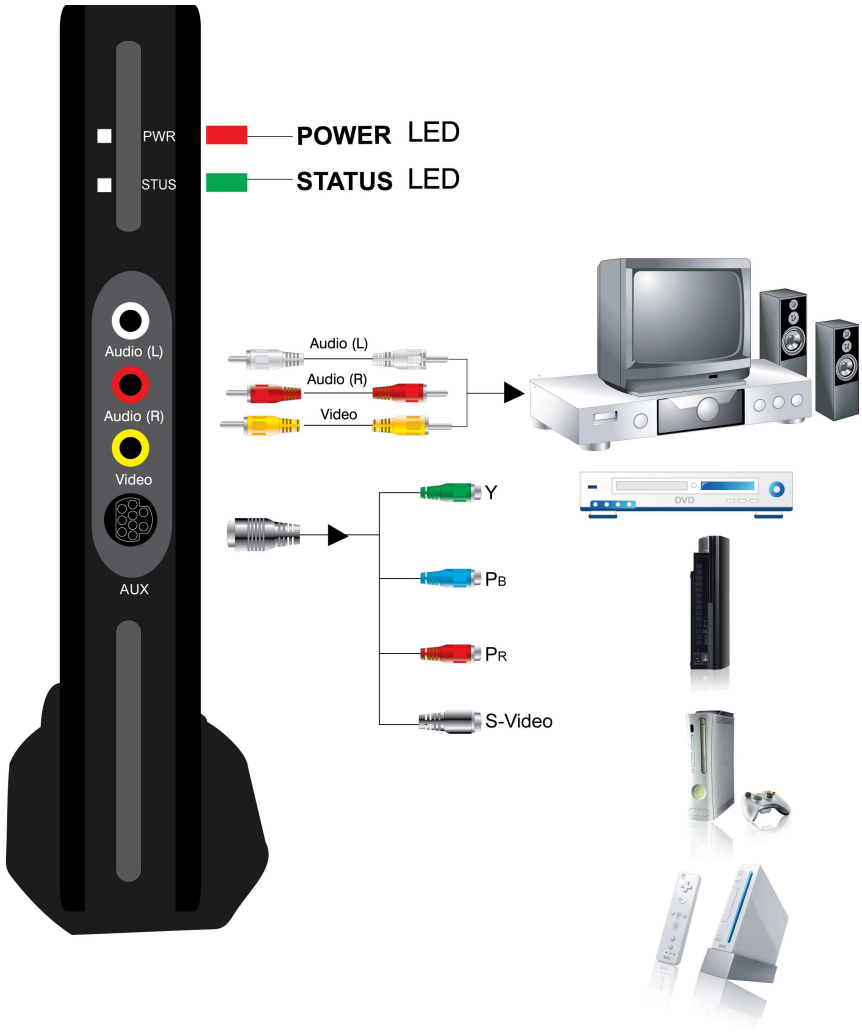
- . No requiere sistemas específicos en el pc.
- . VESA compatible con monitores VGA, pantallas LCD, monitores CRT, pantallas de plasmas o proyector todo lo que tiene que deben tener es un conector VGA en dispositivos de entrada.
- . Dispositivo de entrada de vídeo (por ejemplo, por cable, antena, VCR, V8, LD, TV y equipo de caza etc).

## **Contenido del paquete**

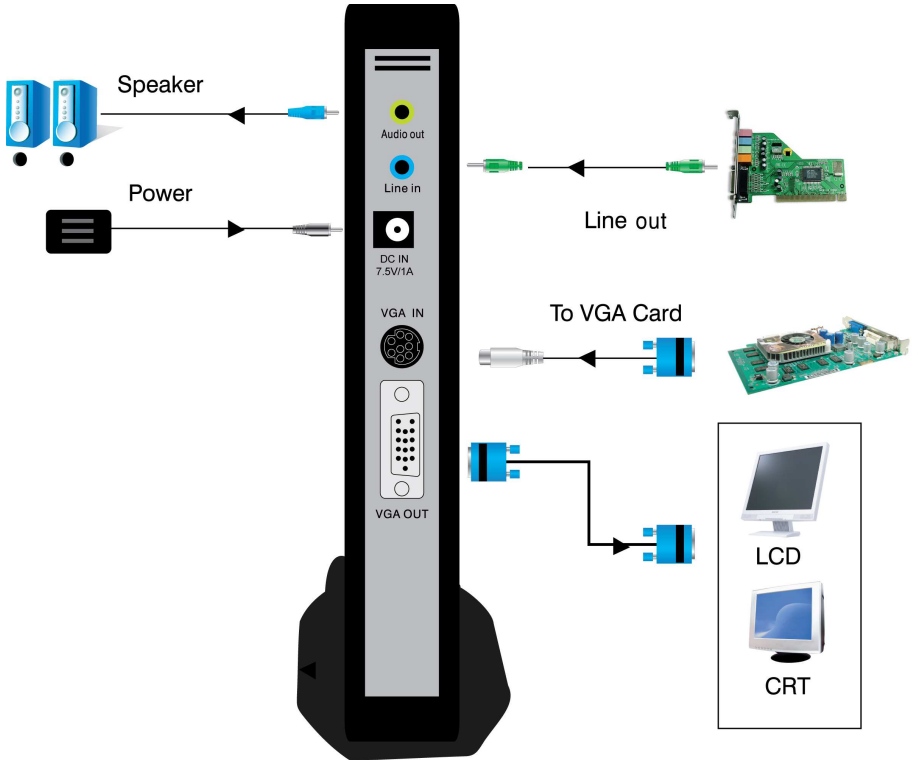
Caja de juegos HD  
Caja de juegos HD titular  
Manual del usuario (este manual)  
Audio Cable  
A / V Cable  
Adaptador (Cambio, 110-240V AC, 7.5V1A DC)  
8 pines - cable VGA DB 15

# Conexión de Hardware

## Frontal



Reverso



## **Descripción de las teclas:**

MENU / POWER: Abrir Menú / Encendido y Apagado

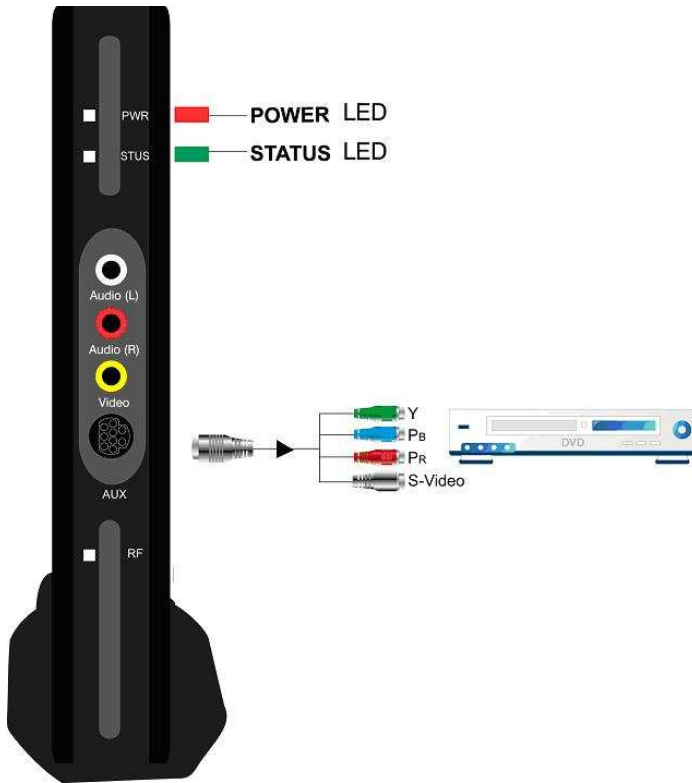
RES: Pantalla de selección de modelos. Prensa '+'&'-' Teclas al mismo tiempo para volver 1024 \* 768.

VOLUMEN: Pantalla de estado / Menú interruptor

## **Conexión de alta definición de juegos de PS3 y el recuadro:**

Por favor conecte las salidas del PC a las entradas del HD Caja de juegos. (Consulte la siguiente imagen de conexión). Pulse "source" de llave de modo YPbPr.

## DIAGRAMA DE CONEXIONES YPbPr



### Opciones de menú

Pulse "MENU" para entrar en la opción de menú, pulse "RES hacia arriba y hacia abajo", seleccione la opción que desea cambiar o buscar, a continuación, pulse "MENU" para entrar, pulse "VOLUME + y -" el cambio de valor. Seleccione "SALIR" y presione "MENU" cuando termine.

**Real Game & Video Converter HD**

<b>Main Menu</b>	<b>Sub Items</b>	<b>Description</b>
<b>color</b>	↓	Ajuste el color de la imagen
	Brillo	Ajuste el brillo de la imagen
	Contraste	Ajuste el contraste de la imagen
	Saturacion	Ajuste la saturacion de la imagen
	matiz	Ajuste el matiz de la imagen
	predeterminado	Ajuste valores predeterminados
	Return	Volver a pantalla anterior
<b>Video →</b>	↓	Introduzca el establecimiento del subsistema de video
	Standard	PAL/NTSC
	Video Input	AV/S-Video/YPbPr
	Return	Volver a la pantalla anterior
<b>Display →</b>	↓	Introduzca Mostrar sub ajuste.
	VGA	640 X 480
	SVGA	800 X 600
	XGA	1024 X 768
	SXGA	1280 X 1024
	W1440S	1440 X 900
	W1280S	1280 X 768
	W1600S	1600 X 1200
	W1680S	1680 X 1050
	W1920S	1920 X 1200
	W1920R	1920 X 1200R
	Return	Volver a la pantalla anterior
<b>OSD →</b>	↓	OSD
	Pos.X	OSD mover X
	Pos.Y	OSD mover Y
	Return	Volver a pantalla anterior
<b>Language →</b>	↓	Seleccionar lenguaje
	English	Ingles
<b>Exit →</b>		salir

## **Preguntas frecuentes**

¿Por qué necesito 1920X1200 de resolución?

Para monitores CRT, puedes encontrar más de una resolución en la que usted pueda obtener una mejor calidad de pantalla, pero para el monitores LCD, sólo tienen una resolución en la que puede obtener la mejor calidad de pantalla. Existen otras no tan buenas, de 15 "monitor LCD de mayor resolución y más alta es la resolución 1920X1200, de 17" y 24 ", su mejor y más alta resolución 1920x1200.