

# REAL PCMCIA TV

## La tarjeta de TV más pequeña para portatil via PCMCIA

### Tabla de Contennidos

TABLA DE CONTENIDOS.....	1
CAPÍTULO 1. INTRODUCCIÓN.....	3
1.1.- PUNTOS MAS DESTACADOS.....	3
1.2.-CARACTERISTICAS.....	4
1.3.-ESPECIFICACIONES.....	4
1.4.-INSTALACIÓN DEL HARDWARE .....	5
1.5.- REQUERIMIENTOS DEL SISTEMA.....	5
1.6.-ACCESORIOS (CONTENIDO DE LA CAJA).....	5
CAPÍTULO 2. INSTALACIÓN DEL DRIVER.....	6
CAPÍTULO 3. INSTALACIÓN DEL SOFTWARE .....	12
CAPÍTULO 4. SOFTWARE CARD TV.....	19
4.1.-INICIO.....	19
4.2.- PROGRAM PRINCIPAL.....	19
4.3.-ESCANEO DE CANALES.....	21
4.4.-AJUSTE DEL COLOR.....	22
4.5.-FORMATOS DE GRABACIÓN.....	22
4.6.-GRABACIÓN DE VIDEOS E IMAGENES.....	23

### **Copyright**

Copyright 2005 by Personal Grand Technology, S.A.  
Todos los derechos reservados

### **Renuncias**

La información de este documento está sujeta a cambios sin previo aviso. P.G. Tech, S.A. se reserva el derecho de hacer revisiones de esta publicación sin la obligación de notificar a ninguna persona o entidad de los mismos.

### **Precauciones**

- 1、 No abrir este productos sin nuestro permiso.
- 2、 Este producto es para uso doméstico o de oficina.
3. **Durante un uso prolongado de esta tarjeta se puede producir un aumento de la temperatura de la misma, por favor sea cuidadoso sobre este asunto.**

## Capítulo 1. Introducción

Con esta NPG REAL PCMCIA TV, podrá disfrutar de la TV en directo en todo el mundo. Incluso si no puede conectar su sistema de video doméstico a través de las entradas AV y S-Video adicionales.

Con la aplicación Card TV, podrá pausar la visualización en directo de la TV y continuar en el mismo momento que lo dejó, por medio de la función *Time-Shift*, de forma que nunca se perderá sus programas favoritos.



### 1.1- PUNTOS MÁS DESTACABLES DEL PRODUCTO

- Vea la televisión en su ordenador portátil.
- Soporta todos los sistemas de TV mundiales.
- Codificación Real-Time MPEG 4/2/1
- Formatos de ficheros compatibles DVD, VCD, SVCD ...
- Soporta Microsoft DirectSound

## 1.2- CARACTERÍSTICAS

- Vea la televisión en su ordenador portátil en cualquier país del mundo.
- Soporta todos los sistemas de vídeo: NTSC M/J PAL BG/DK/I, PAL M/N, SECAM BG/DK, SECAM L/L'
- Decodificador de vídeo y audio integrado (BTSC, EIAJ, NICAM, A2 & AM etc) en un solo chip.
  - ▶ Formato de pantalla mejorado de 16:9
  - ▶ Escaneo automático de canales y reconocimiento de los nombres de los mismos.
  - ▶ Previsualización de múltiples canales.
  - ▶ pantalla activa permanente de TV/Vídeo
  - ▶ Papelera de TV/Vídeo
  - ▶ Ayuda On-Line
- Soporta TimeShifting - Grabación y reproducción de programas de TV en directo a la vez.
- Soporta grabación de vídeo en tiempo real en formatos MPEG-4/2/1 (MPEG4 es compatible con Microsoft MPEG4).
- Permite la programación de las grabaciones
- Permite la captura de imágenes instantáneas en formato BMP.
- Entrada adicional de AV/S Vídeo para la conexión de otras fuentes de vídeo. (tales como reproductor de DVD / VCD/ VHS/grabadoras)
- Otros Software (opcional)
  - ▶ Ulead Video Studio
  - ▶ InterVideo DVD Creator
  - ▶ Arcsoft Showbiz DVD

## 1.3- ESPECIFICACIONES

Interface: PCMCIA CardBus

Entrada de Vídeo:

Entrada TV - 75 Ohm (UHF/VHF) Antena TV, conector RF

Vídeo Compuesto: conector RCA

S-Vídeo:4-pin Mini-DIN

Entrada Audio: Conector RCA

Frecuencias de recepción de TV:

55.25 – 855.25 MHz (NTSC)

48.25 – 863.25 MHz (PAL)

Dimensiones: 107mm(largo) x 55mm(ancho) x 15mm(alto)

## 1.4- INSTALACIÓN DEL HARDWARE



## 1.5- REQUERIMIENTOS DEL SISTEMA

- Pentium III 800 MHz o superior  
Se recomienda Pentium IV 1GHz o superior
- Memoria 128 MB (se recomienda 256 MB)
- Tarjeta Gráfica (Microsoft DirectX 9.0 o superior)
- Tarjeta de sonido (Compatible SoundBlaster 16)
- Puerto PCMCIA /CardBus) disponible.
- Unidad de CD-ROM (para instalación del software)
- Microsoft Windows 2000/XP

## 1.6- ACCESORIOS (CONTENIDO DE LA CAJA)

- NPG Real TV PCMCIA
- CD de Instalacion (Driver, software y manual)
- Guia rápida de Instalación
- Cable AV multifunción (incluye conector TV)

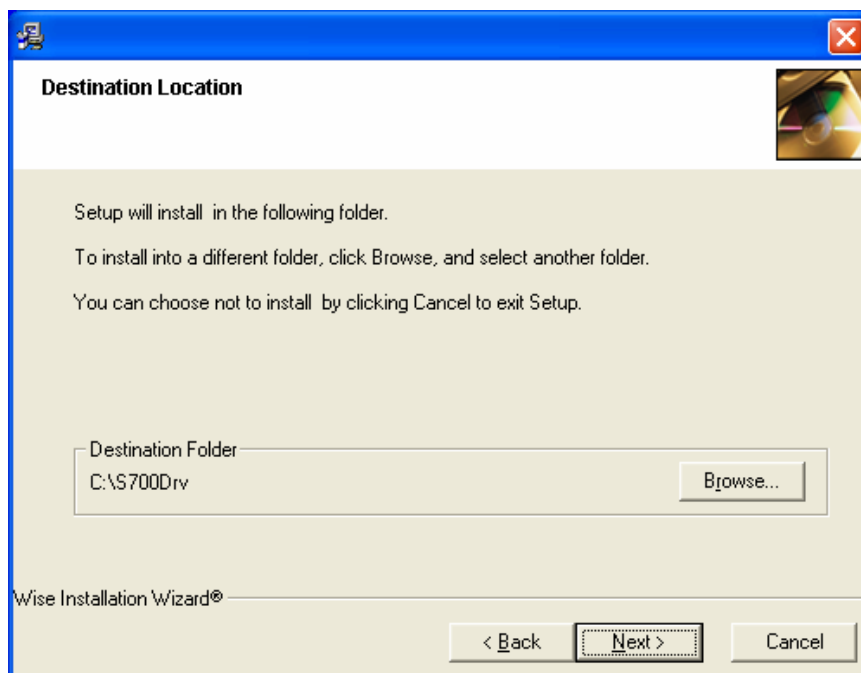
## Capítulo 2. Instalación del Driver

1、 Inserte el CD de instalación, seleccione el botón *driver* para iniciar el proceso de instalación del driver.

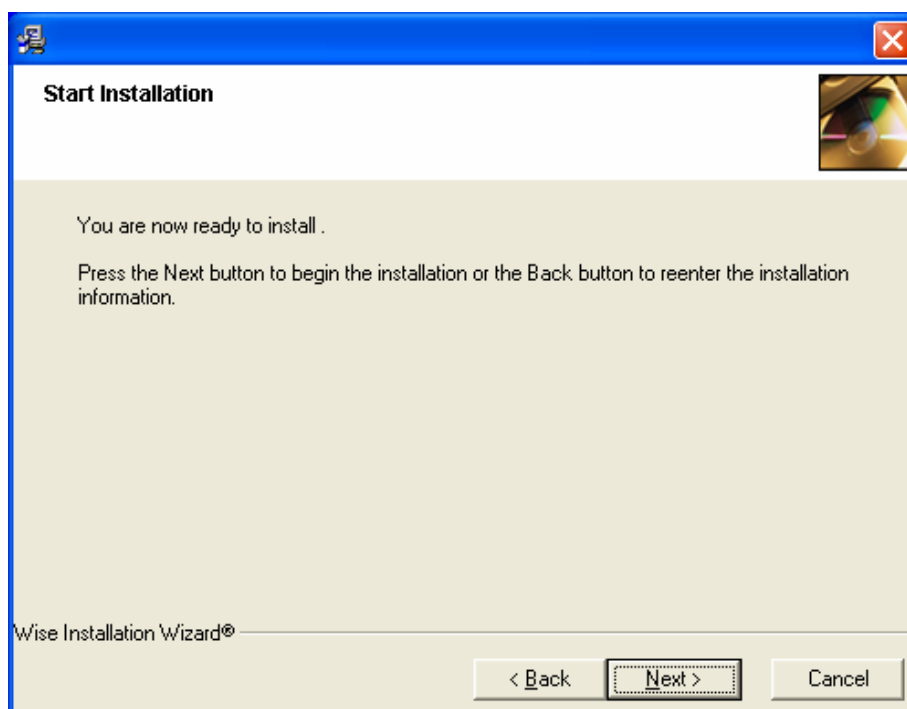


2.- Haga clic en “**Next**”.

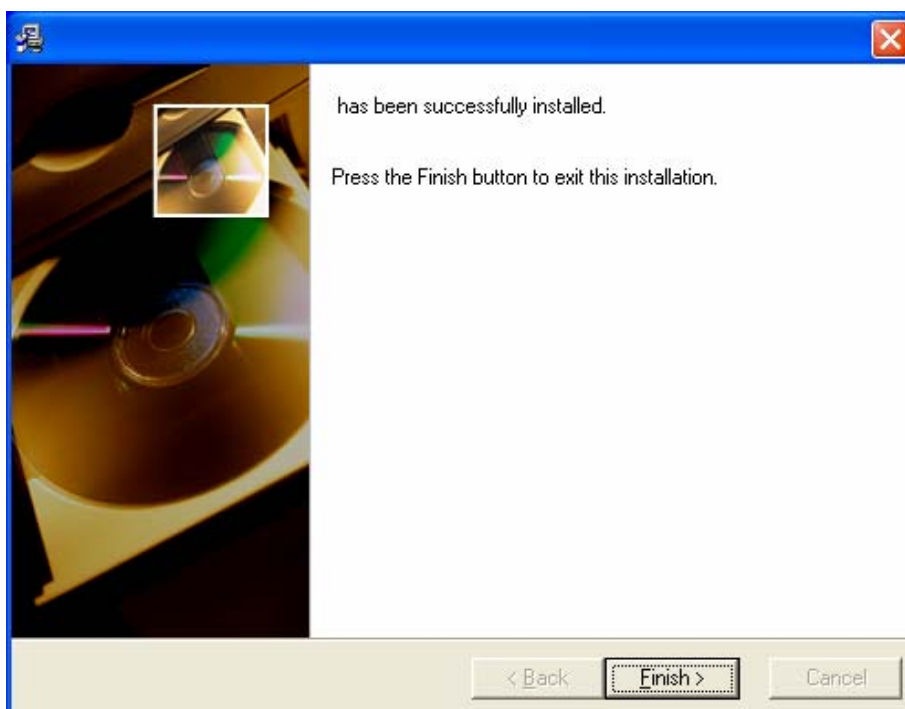
3.- Seleccione la carpeta de destino donde quiera instalar el driver de su Real PCMCIA TV, después haga clic en “**Next**”.



4.- Se iniciará la instalación del driver, por favor haga clic en el botón **“Next”**



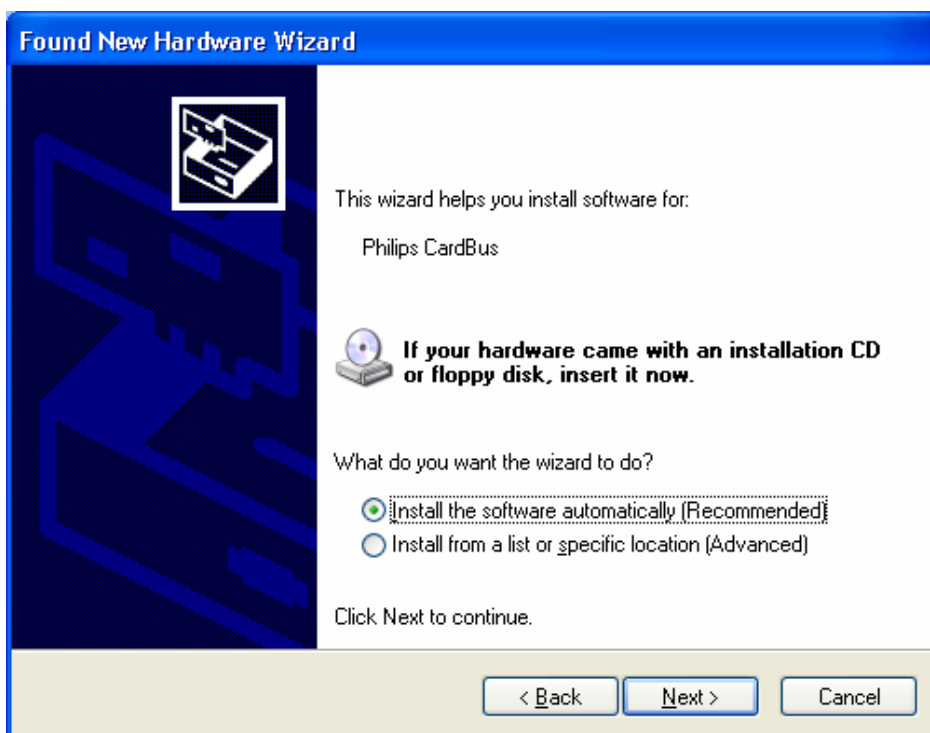
5.- Cuando el driver se haya instalado correctamente, aparecerá el mensaje inferior. Por favor, haga clic en el botón **“Finish”** para salir de la instalación.



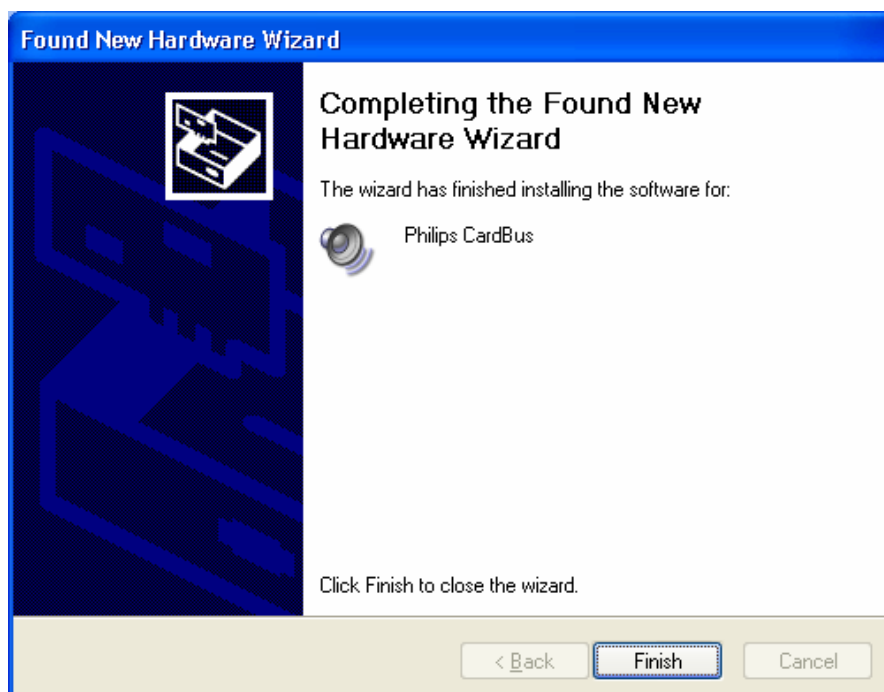
6.- Después de instalar el driver en su portátil, por favor apague el ordenador e inserte la Real PCMCIA Tv en el slot PCMCIA del mismo. Inicie Windows de nuevo. Cuando aparezca el mensaje inferior haga clic en el botón “Next”.



7.- Windows detectará automáticamente el nuevo hardware, Por favor seleccione “Install the software automatically”. Haga clic en el botón “Next” para continuar.



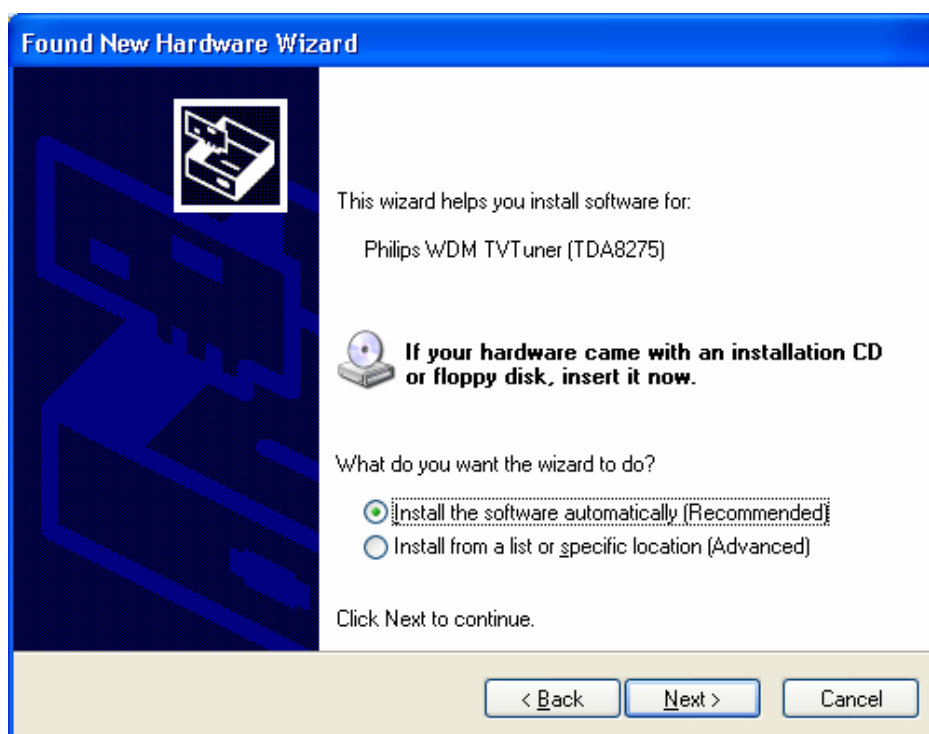
8.- Se producirá la instalación del software, haga clic en el botón **“Finish”**



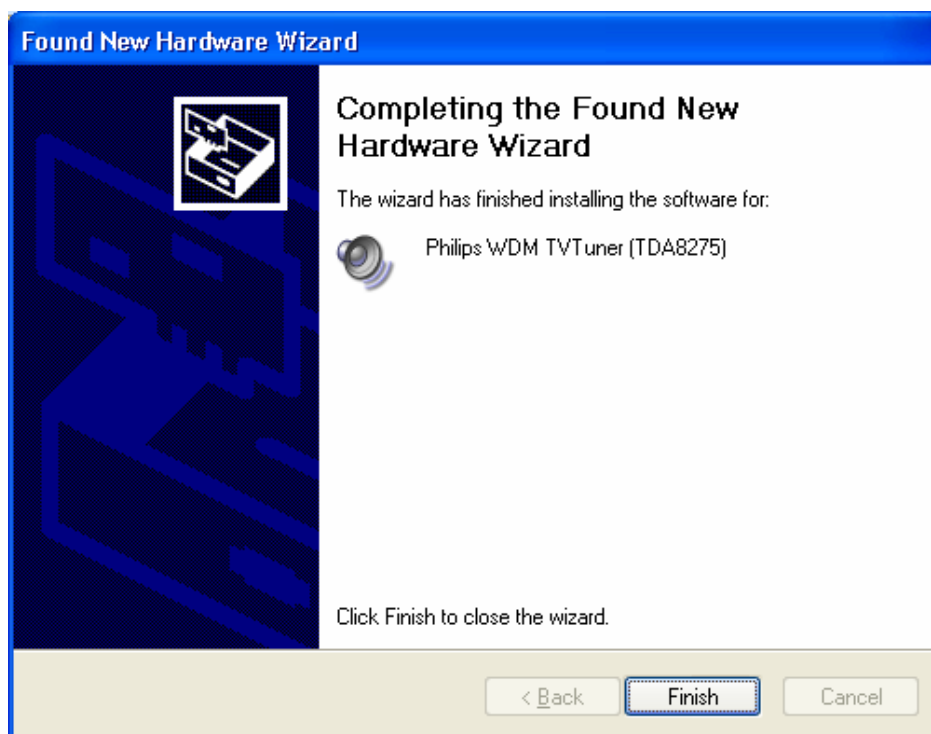
9.- El proceso se repetirá para instalar un segundo driver. Windows lo detectará automáticamente. Haga clic en el botón “Next” para continuar.



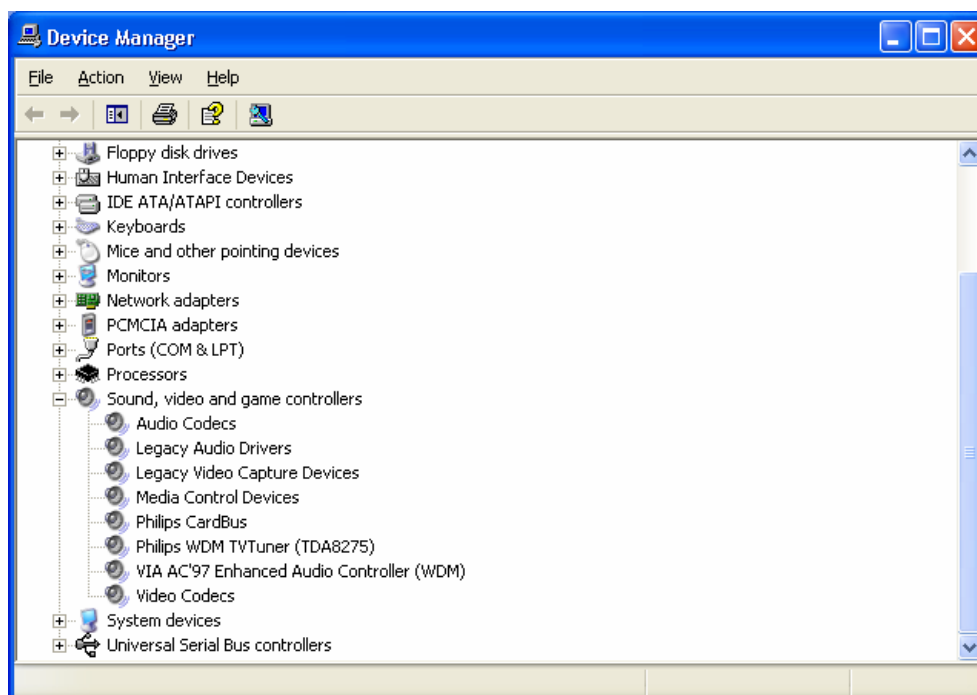
10.- Windows lo detectará automáticamente, Por favor, seleccione “Install the software automatically”. Haga clic en el botón “Next” para continuar.



11.- El segundo driver se instalará, por favor presione el botón **“Finish”**.

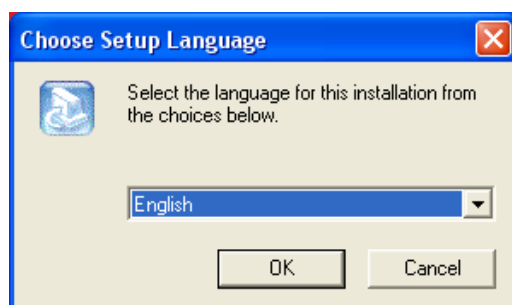


12.- Puede comprobar en el “Administrador de Dispositivos” del “Panel de Control” que ambos drivers se han instalado correctamente.

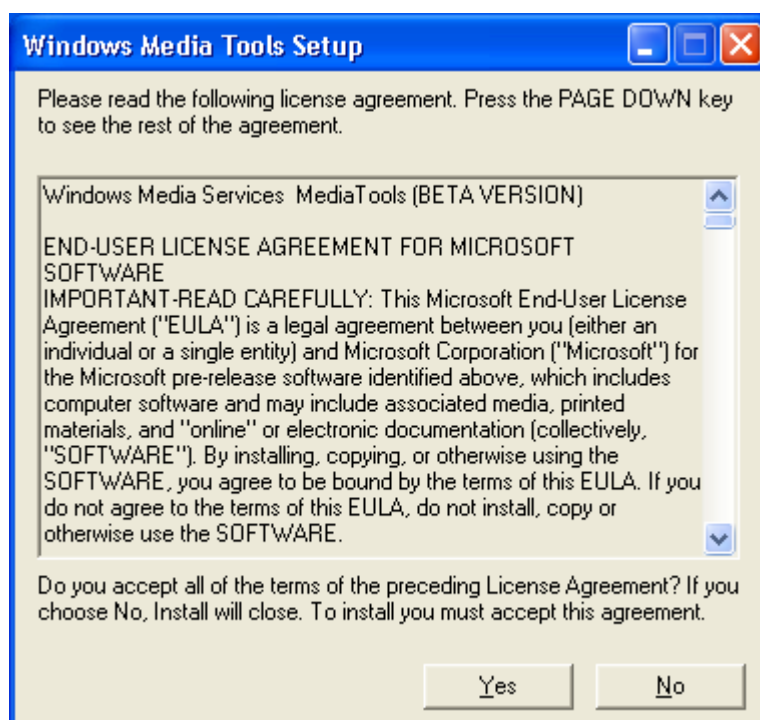


## Capítulo 3. Instalación del Software

- 1.- Presione el botón del software (Card TV) para iniciar la instalación.
- 2.- Seleccione el idioma que se utilizará en el proceso de instalación.



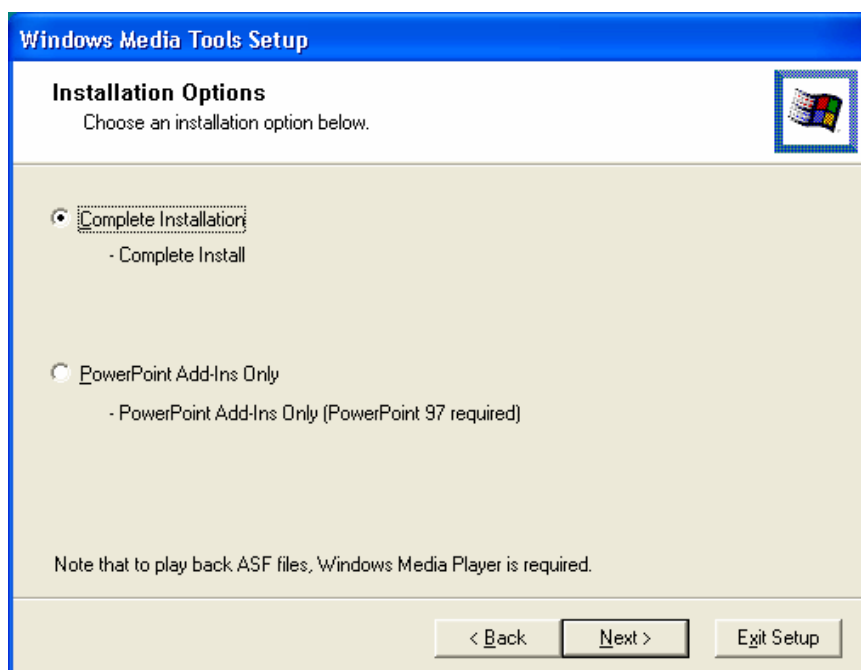
- 3.- Aparecerá Windows Media Tools Setup, haga clic en “Yes” para continuar.



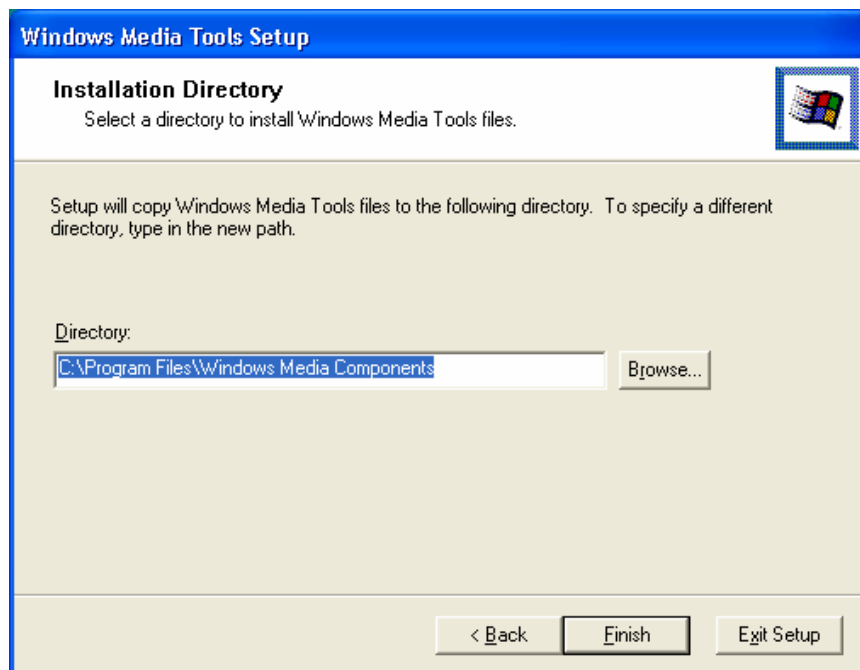
4.- Cuando el mensaje inferior aparezca en su pantalla haga clic en “**Next**” para continuar.



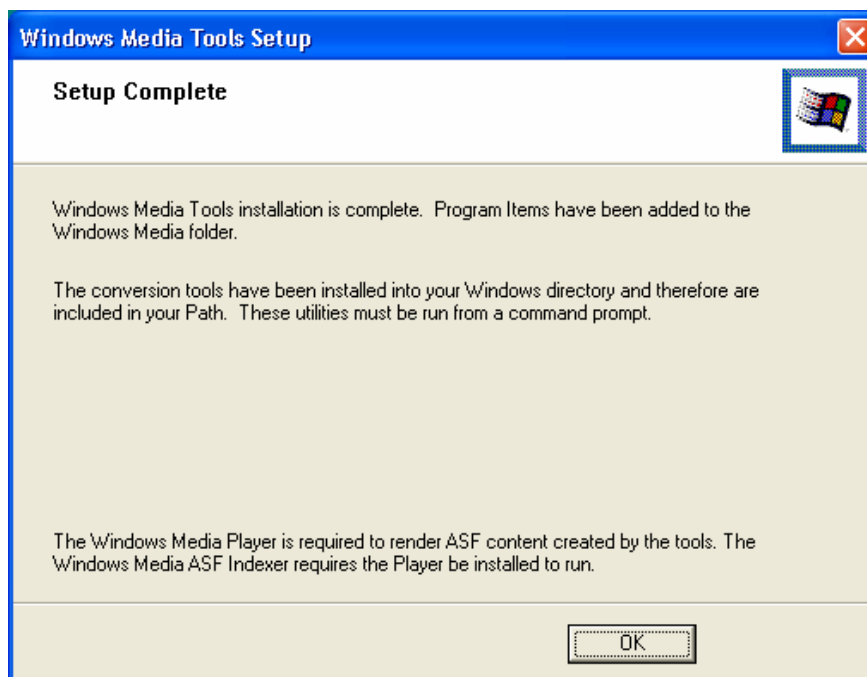
5.- Seleccione “**Complete Installation**” y haga clic en el botón “**Next**”.



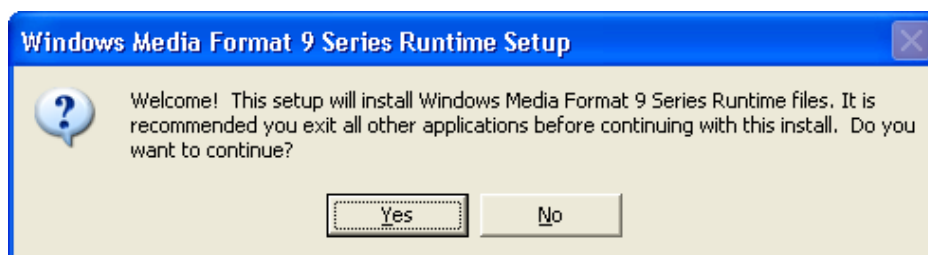
6.- Seleccione el directorio para instalar los ficheros de Windows Media Tools. Haga clic en el botón “Next”.



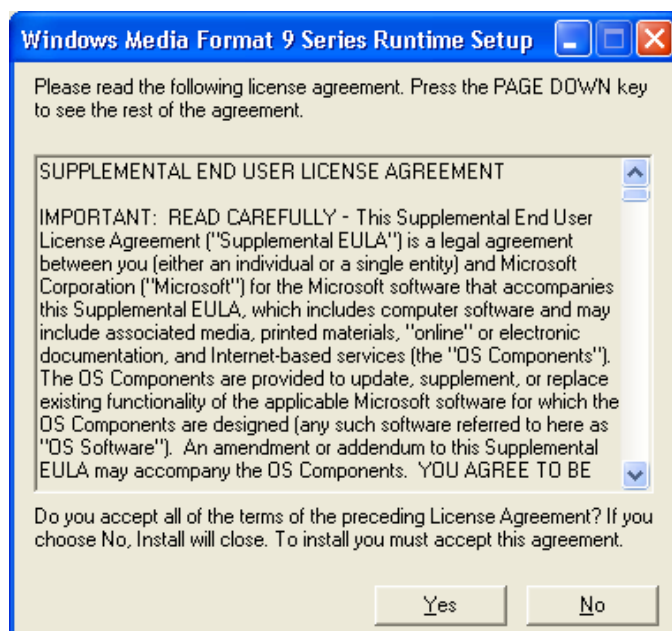
7.- Se completará el proceso, haga clic en el botón “OK”.



8.- Cuando aparezca el mensaje inferior haga clic en el botón “Yes” para la configuración de Windows Media Format 9 Series Runtime.



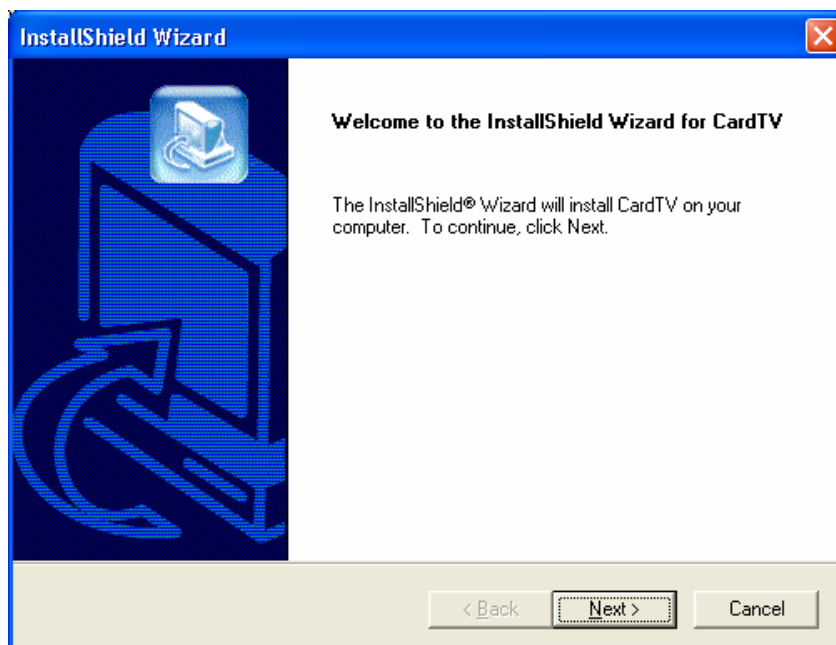
9.- Por favor haga clic en el botón “Yes” para aceptar los términos del Acuerdo de Licencia.



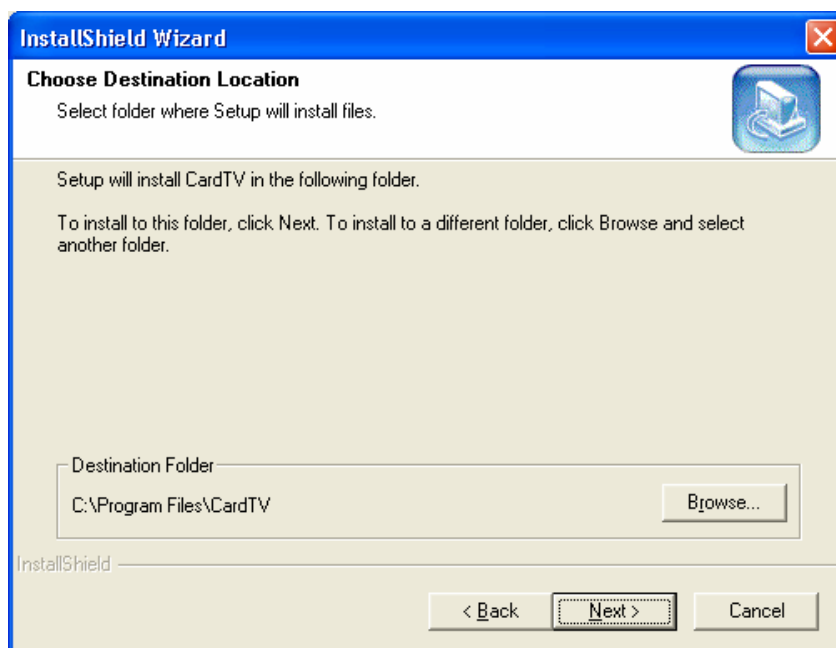
10.- Cuando la instalación se haya completado haga clic en el botón “OK”.



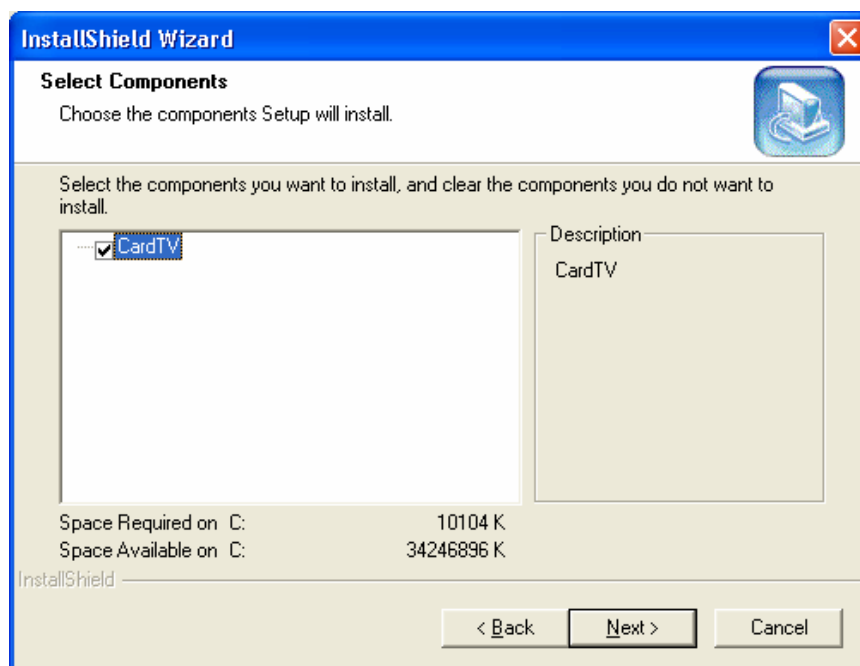
11.- Ahora, se iniciará la instalación del software Card TV.



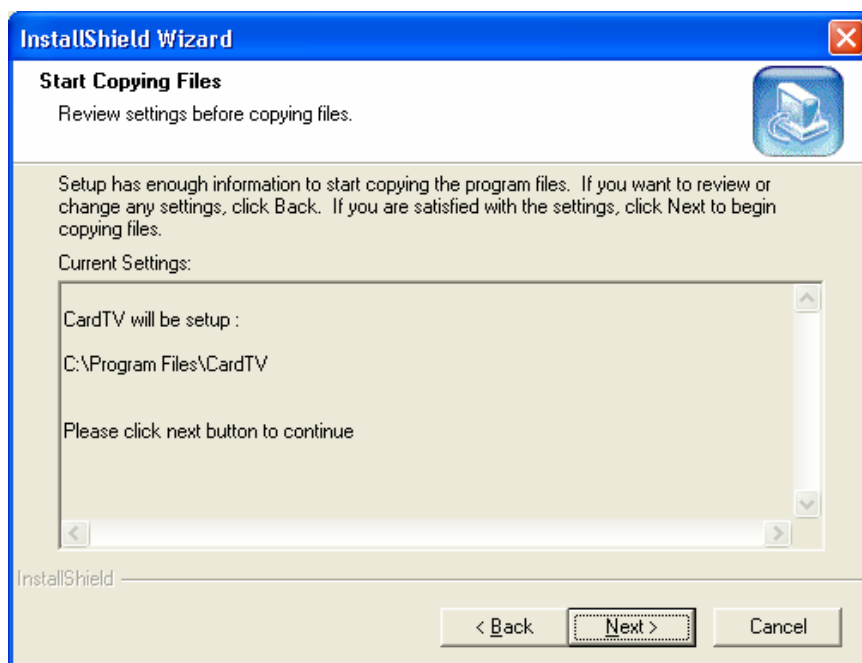
12.- Por favor, seleccione la carpeta de destino donde se instalarán los ficheros de Card TV. Presione el botón “Next”.



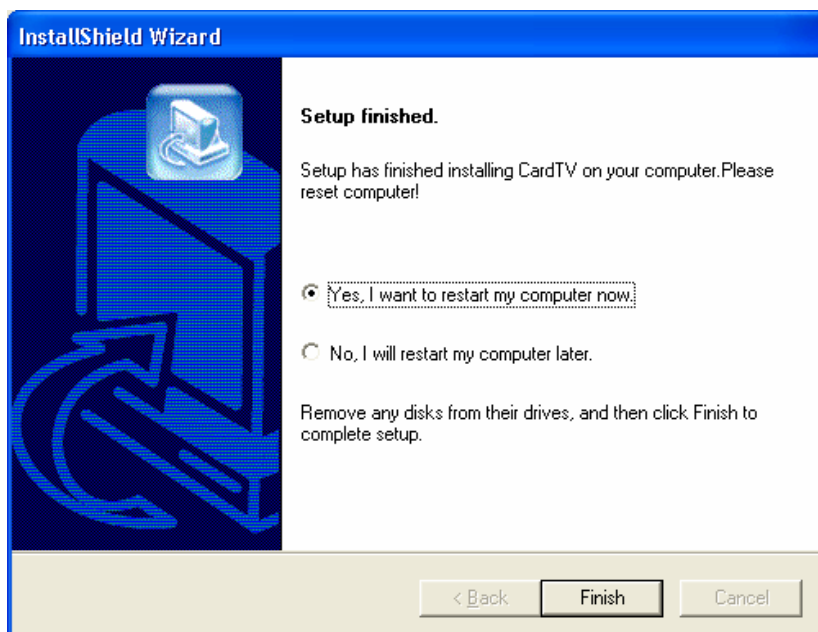
13.- Por favor seleccione los componentes que se instalarán, haga clic en el botón “Next”.



14.- Haga clic en “Next” para iniciar la copia de Iso ficheros.



15.- Cuando la instalación haya terminado, el sistema le pedirá reiniciar el ordenador. Por favor, haga clic en el botón **“Finish”**.



16.- Después de reiniciar el ordenador, el sistema detectará la tarjeta Card TV, ejecute el software Card TV.



17.- Se iniciará la aplicación Card TV



## Capítulo 4. Software CARD TV

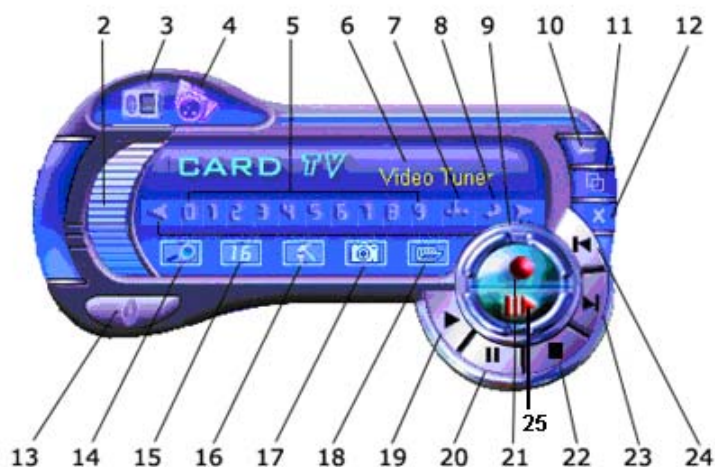
### 4.1- Inicio

Haga doble clic en el icono **Card TV**, o bien, o bien vaya a “Inicio >>> Todos los Programas >>> Card TV >>> **Card TV**” .

### 4.2- Programa Principal



1



**1、 Ventana Principal**

Para ver la TV y reproducir vídeos grabados.

**2、 Volumen**

Bajar/subir el volumen.

**3、 FM**

Abre la opción de FM si su tarjeta lo soporta.

**4、 Programación de Grabación.**

Abre la ventana de grabación de programas.

**5、 Números**

Permite cambiar de canal de una forma rápida.

**6、 Fuente de vídeo**

Selecciona la fuente de video de entre las siguientes Video TV, Composite Video y SVideo.

**7、 Dígitos**

Permite cambiar los canales de uno a dos dígitos.

**8、 Volver**

Permite volver al último canal visionado, presionando este botón de nuevo vuelve al canal original.

**9、 Subir/Bajar canales**

Subir o bajar de un canal de TV a otro.

**10、 Minimizar**

Minimiza la pantalla principal.

**11、 Pantalla Completa**

Permite cambiar el formato de la pantalla principal a pantalla completa, haciendo doble clic se regresa al formato de ventana..

**12、 Cerrar**

Hacer clic para cerrar.

**13、 Enmudecer**

Hacer clic un vez para deshabilitar el sonido, si presiona otra vez el boton el sonido se recupera.

**14、 Escaneo Automático**

Hace un barrido y sintoniza automáticamente los canales de TV.

**15、 16 canales**

Permite previsualizar 16 canales de TV al mismo tiempo.



**16、 Configuration**

Abre el control de configuración del software.

**17、 Imagen fija**

Toma una imagen fija de una secuencia.

**18、 Abrir**

Abre un fichero a reproducir.

**19、 Reproducir**

Reproduce ficheros multimedia.

**20、 Pausa**

Hace una pausa en la reproducción.

**21、 Grabación.**

Presione este botón para iniciar una grabación y presionelo de nuevo si quiere parar la misma.

**22、 Stop**

Haga clic para detener la reproducción.

**23、 Avance Rápido**

Avance rápido de la reproducción.

**24、 Retroceso**

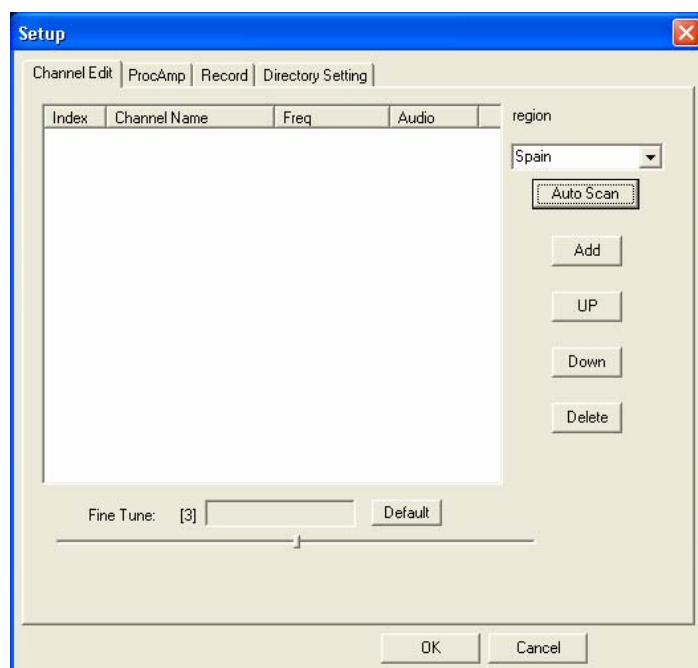
Permite hacer un retroceso rápido de la reproducción.

**25.- Time Shift**

Permiter activar la función Time Shift.

**4.3- Auto Escaneo de Canales**

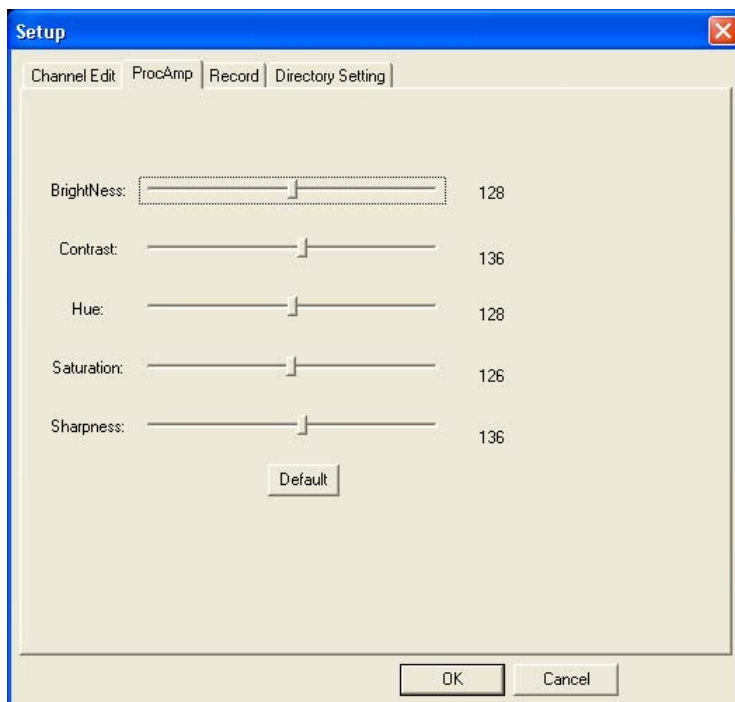
Para sintonizar canales seleccione la región, después haga clic en “Auto Scan”.



Si quiere añadir canales manualmente haga clic en “Add” e introduzca el nombre en “Name” así como la frecuencia en “Freq”. Para ordenar los canales utilice las teclas “UP” y “Down “. Si desea eliminar un canal haga clic en “Delete”. Si quiere relajar un sintonización fina de una frecuencia utilice la barra de desplazamiento “Fine Tune”.

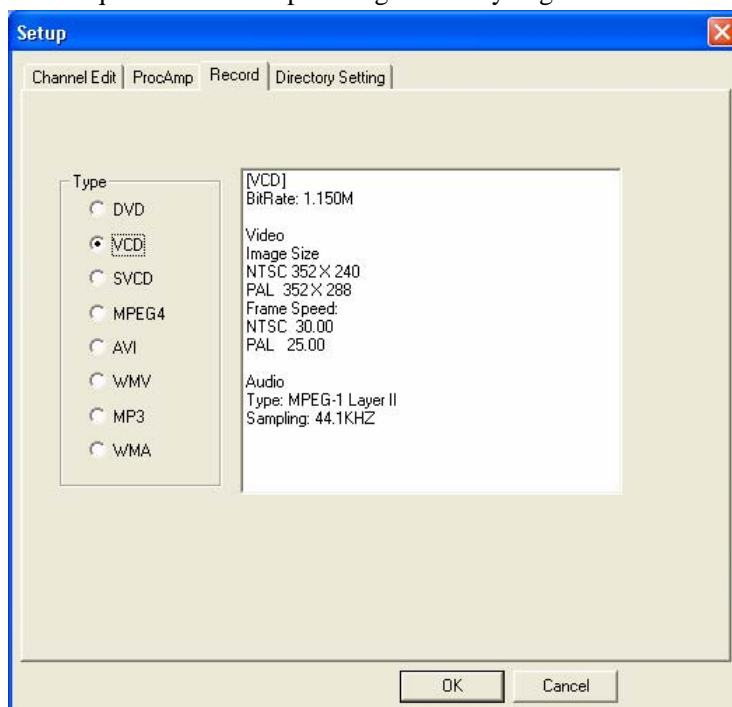
#### 4.4- Ajuste del Color

Para establecer el brillo, contraste, saturación, definición...utilice las barras de desplazamiento.



#### 4.5- Formatos de Grabación

Seleccione el formato que desea utilizar para su grabación y haga clic en “OK”.



#### 4.6- Guardar video e imagenes.

Seleccione el directorio donde desea guardar sus videos en "Movie path", haga clic en "browse" y seleccione el directorio.

Seleccione el directorio donde desea guardar sus imágenes en "Image path", haga clic en "browse" y seleccione el directorio.

